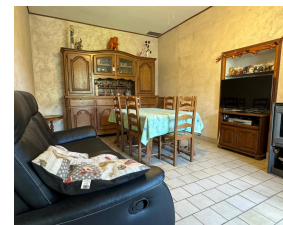


Maison à Les Avenières

199 000 €

Honoraires agence à charge vendeur



Caractéristiques

Ville : Les Avenières
Région : Auvergne-Rhône-Alpes
Mandat : 895
Type : Maison
Surface : 90 m²
Surface Carrez : 90 m²
Pièces : 4
Couchages : 3
Chambres : 3
Chauffage : électrique Poêle à bois
Orientation : Sud
Taxe foncière : 744 €

Les Avenières Veyrins-Thuellin, Trèfle immobilier vous propose cette charmante maison T4 de 90 m². Le bien, à rafraichir, se compose comme suit : une chambre de 12 m² et deux autres chambres de 15 m², un salon de 20 m², une cuisine de 15 m², toilettes, et une salle de bains douche. Située à 10 min de l'entrée d'autoroute, à 50 min de Lyon, 1h de Grenoble et 35 min de Chambéry.

Le tout sur un beau terrain de 1083 m² avec dépendance atelier de 150 m². Gros potentiel. A visiter.

Pour plus de renseignements et organiser une visite, contacter Maryline ROUVEURE 0682521430 agent commercial indépendant.

Les honoraires d'agence sont à la charge des vendeurs. Pour organiser une visite contactez notre agent commercial indépendant Maryline ROUVEURE 0682521430

Les informations sur les risques auxquels ce bien est exposé sont disponibles sur le site Géorisques <https://www.georisques.gouv.fr>. Nos honoraires sur

Diagnostic énergétique



323 kWhEP/m²/an



10 kg éq CO₂/m²/an

Montant estimé des dépenses annuelles d'énergie pour un usage standard : entre 1560 et 2160 € par an. Prix moyens des énergies indexés au 01/01/2021 (abonnement compris)