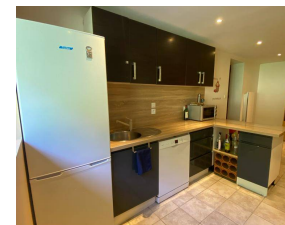


## Maison de caractère idéal Chevaux proche Crémieu

# 345 000 €

Honoraires agence à charge vendeur



### Caractéristiques

Ville : Hières-sur-Amby  
Région : Auvergne-Rhône-Alpes  
Mandat : 863  
Type : Maison  
Surface : 160 m<sup>2</sup>  
Surface Carrez : 160 m<sup>2</sup>  
Pièces : 7  
Couchages : 5  
Chambres : 5  
Chauffage : poêle à granulés et électrique  
Année de rénovation : 2013  
Niveaux : 3  
Taxe foncière : 700 €

Hières-Sur-Amby, très belle maison de caractère dans un cadre de verdure, 160 m<sup>2</sup> environ sur 3 niveaux, sur une grande parcelle de terrain 1 Hectare, cuisine salon salle à manger, 5 chambres, salle d'eau. En partie rénovée avec fort potentiel, poêle à granulés et chauffage électrique, menuiseries bois double vitrage, toiture isolée, sol carrelage RDC et parquet étage. Annexes 90 m<sup>2</sup> possibilité d'aménagement. Pour les amoureux de nature, idéal pour chevaux, cette propriété bénéficie d'un parc composé de plat et forêt.

Les honoraires d'agence sont à la charge des vendeurs.

Les informations sur les risques auxquels ce bien est exposé sont disponibles sur le site Géorisques <https://www.georisques.gouv.fr>

Nos honoraires sur <https://www.trefleimmo.com/honoraires>

### Diagnostic énergétique



250 kWhEP/m<sup>2</sup>/an



30 kg éq CO<sub>2</sub>/m<sup>2</sup>/an

Diagnostic réalisé avant le 1er juillet 2021